

# CANAL+

1<sup>ER</sup> EDITEUR DE CHAINES PAYANTES EN FRANCE (1)

**39,4%**

PDA abonnés CANAL+ +0,5pt vs dernière vague

**6,9 millions**

de téléspectateurs chaque jour (2)

**40,9 millions**

de téléspectateurs chaque mois (3)

## 1<sup>RE</sup> OFFRE THEMATIQUE CINEMA



**14,1%**

PDA abonnés CANAL+ +0,7pt vs dernière vague

**15,8 millions**

de t1sp chaque mois (3)

Chaines CINE+ OCS en progression +0,3pt vs dernière vague



### POLAR+

## CONFIRME SA PUISSANCE 1<sup>RE</sup> CHAÎNE THEMATIQUE SUR LES ABONNES CANAL+

**6,1%**

PDA abonnés CANAL+ +1,4pt en un an

**4,5 millions**

de t1sp chaque mois (3) + 400 000 t1sp en un an



## 1<sup>RE</sup> OFFRE PAYANTE SPORT



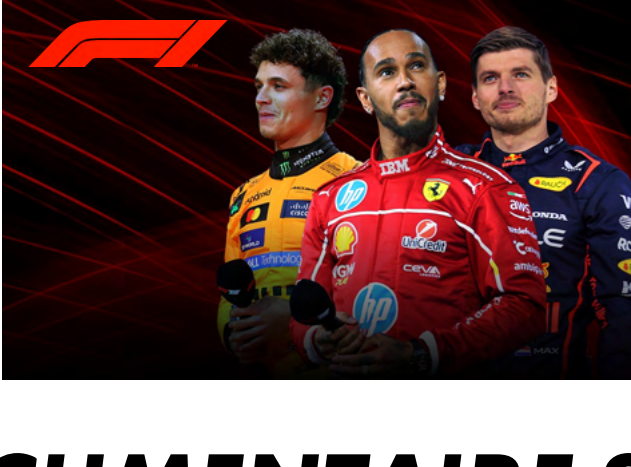
**12,8%**

PDA abonnés CANAL+

**18,8 millions**

de t1sp chaque mois (3) + 100 000 t1sp en un an

CANAL+FOOT en progression : +0,9pt de PDA sur abonnés vs dernière vague



## 1<sup>RE</sup> OFFRE DOCUMENTAIRE SUR ABONNES



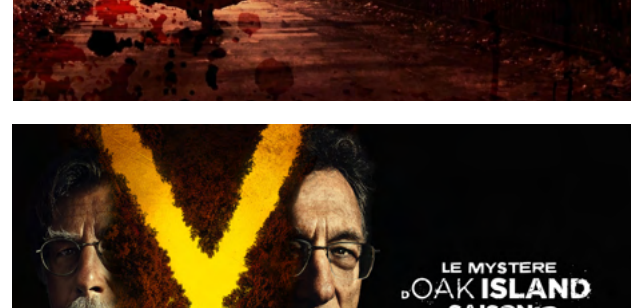
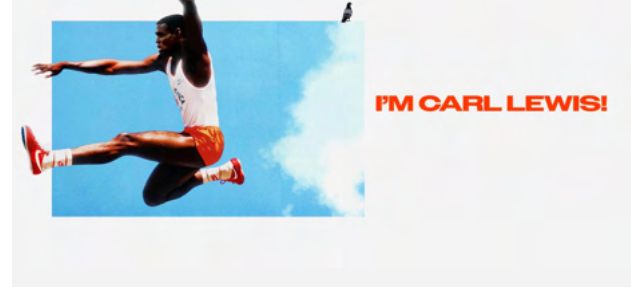
**4,5%**

PDA abonnés CANAL+

**7,6 millions**

de t1sp chaque mois (3)

PLANETE+ CRIME leader chaînes documentaire payante



## UNE OFFRE JEUNESSE EN PROGRESSION EN MATINEE ET AFTER SCHOOL



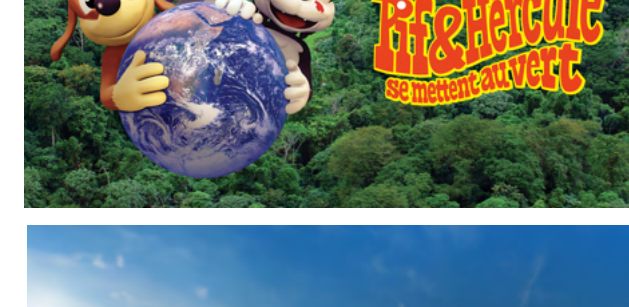
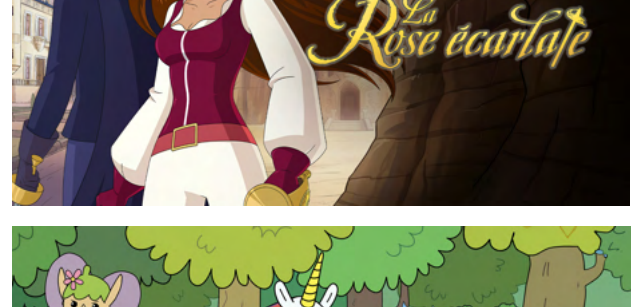
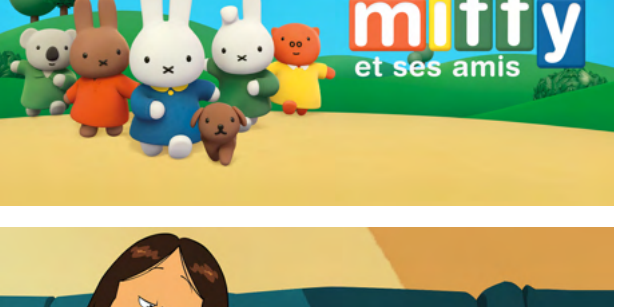
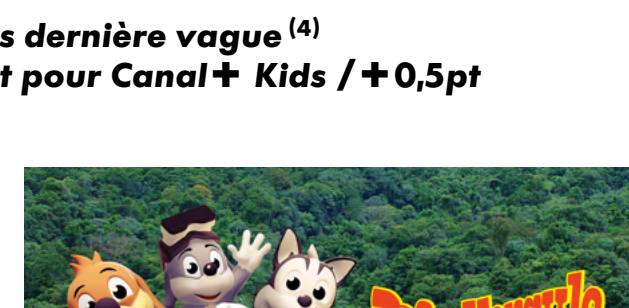
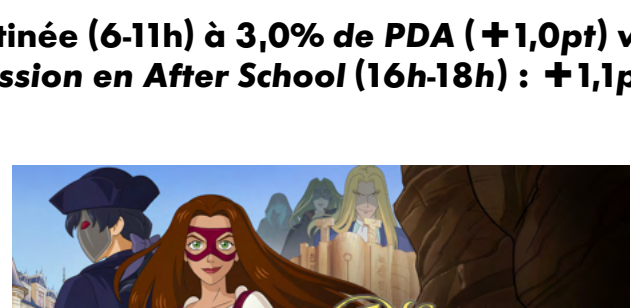
**3,8%**

PDA abonnés CANAL+ 4-14

**4,3 millions**

de t1sp chaque mois (3) + 100 000 t1sp en un an

TELETOON+ en progression en matinée (6-11h) à 3,0% de PDA (+1,0pt) vs dernière vague (4) CANAL+ KIDS et PIWI+ en progression en After School (16h-18h) : +1,1pt pour Canal+ Kids / +0,5pt pour PIWI+ (4)



## Comédie+ EN PROGRESSION

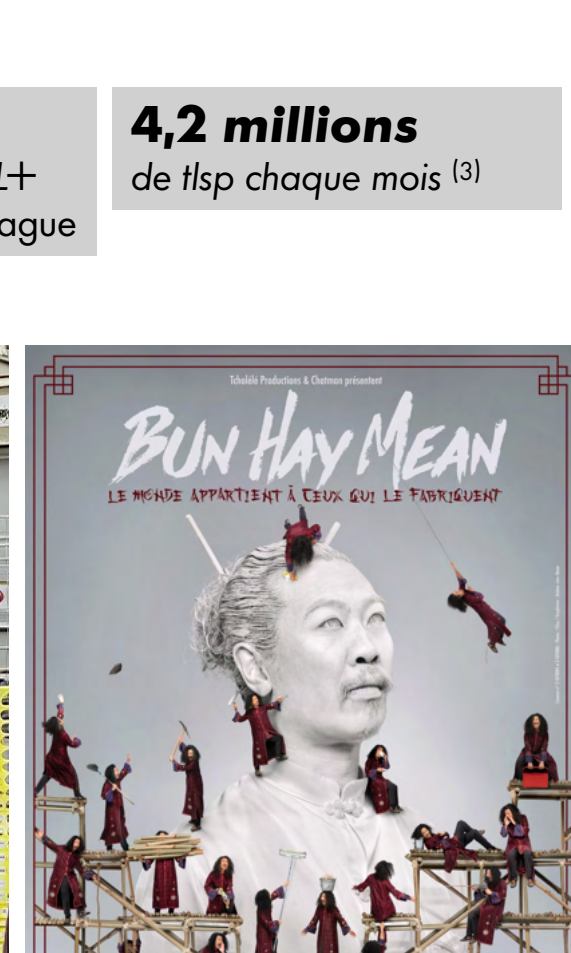
Progression de l'Access (+0,4pt), du prime (+0,2pt) et de la PS2 (+0,3pt) (5)

**1,1%**

PDA abonnés CANAL+ +0,1pt vs dernière vague

**4,2 millions**

de t1sp chaque mois (3)



DIRECTION DE LA COMMUNICATION Edwige LEROLLE / edwige.lerolle@ext.canal-plus.com / 06 10 86 03 70

Source: Médiamétrie - Médiamat Editeurs Mensuel - vague 51 - du 29 décembre 2025 au 14 juin 2026 - Univers France Entière - PDA sur Univers chaînes thématiques (1) Chaines CANAL+, CANAL+ SPORT, CANAL+ FOOT, CANAL+ SPORT 360, CANAL+ BOX OFFICE, CANAL+ GRAND ECRAN, CANAL+ CINEMA(S), OCS, CINE+ FAMILY, CINE+ EMOTION, CINE+ FESTIVAL, CINE+ CLASSIC, CINE+ FRISSON, POLAR+, INFOSPORT+, PLANETE+, PLANETE+ CRIME, PLANETE+ AVENTURE, CANAL+ KIDS, TELETOON+, TELETOON+, PIWI+, COMEDIE+ (2) TCE - seuil de vision 10 secondes consécutives (3) Couverture moyenne mensuelle - seuil de vision 10 secondes consécutives - Janvier-Juin 2026 (4) 414 ans abonnés CANAL+ Univers chaînes thématiques (5) Access (18h30 - 21h) / Prime (21h - 22h45) / PS2 (22h45 - 24h30) vs dernière vague