

# CANAL+

GROUPE

1<sup>ER</sup> EDITEUR DE CHAINES PAYANTES EN FRANCE (1)

**41,4%**  
PDA abonnés CANAL

**7,9 millions**  
de téléspectateurs chaque jour (2)

**42,6 millions**  
de téléspectateurs chaque mois (3)

## 1<sup>RE</sup> OFFRE THEMATIQUE CINEMA

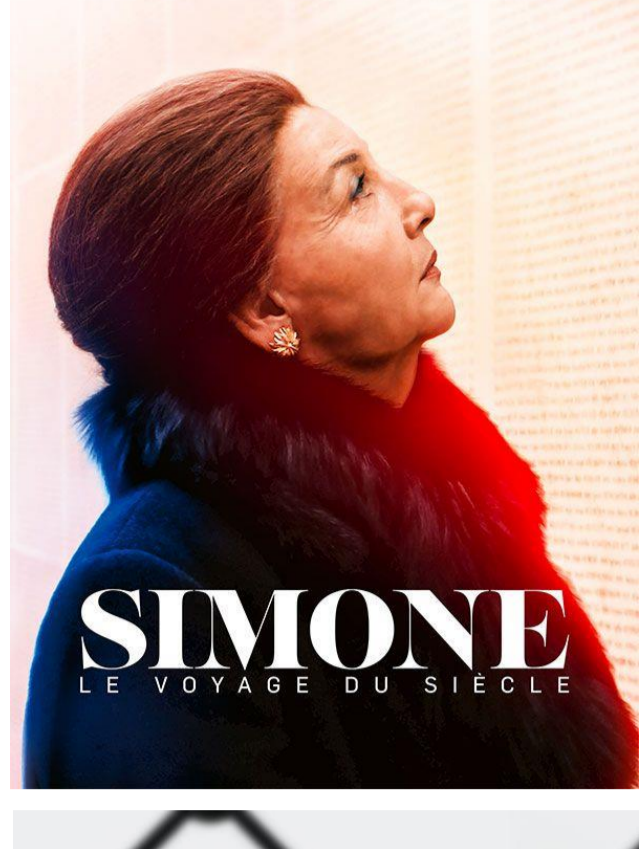
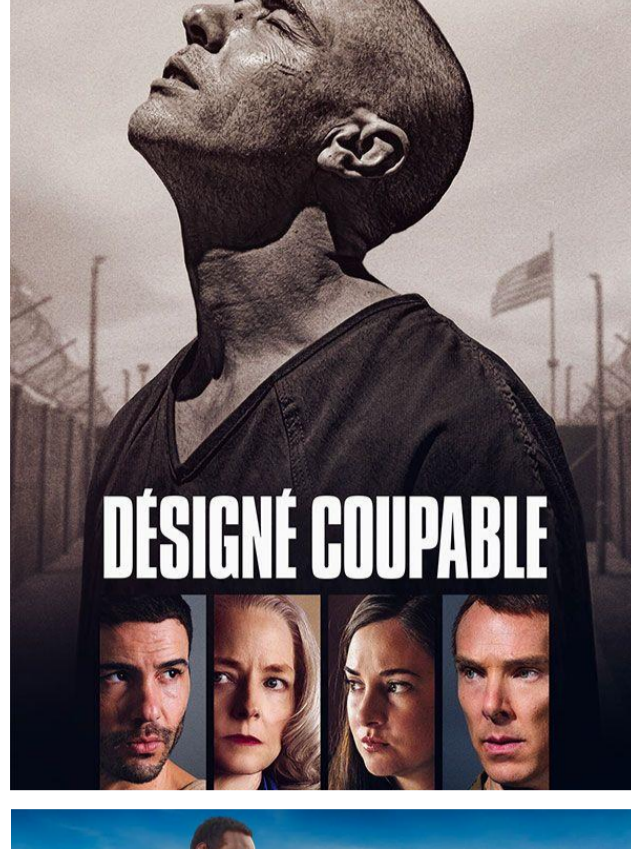
CANAL+ CINEMA(S) | CANAL+ BOX OFFICE | CANAL+ GRANDE ECRAN

CINE+ PREMIER | CINE+ FRISSON | CINE+ Emotion | CINE+ CLUB | CINE+ FAMIZ | CINE+ Classic

**15,8%**  
PDA abonnés CANAL

**14,3 millions**  
de t1sp chaque mois (3)

Chaînes CINE+ : 8,3% de PDA abonnés CANAL



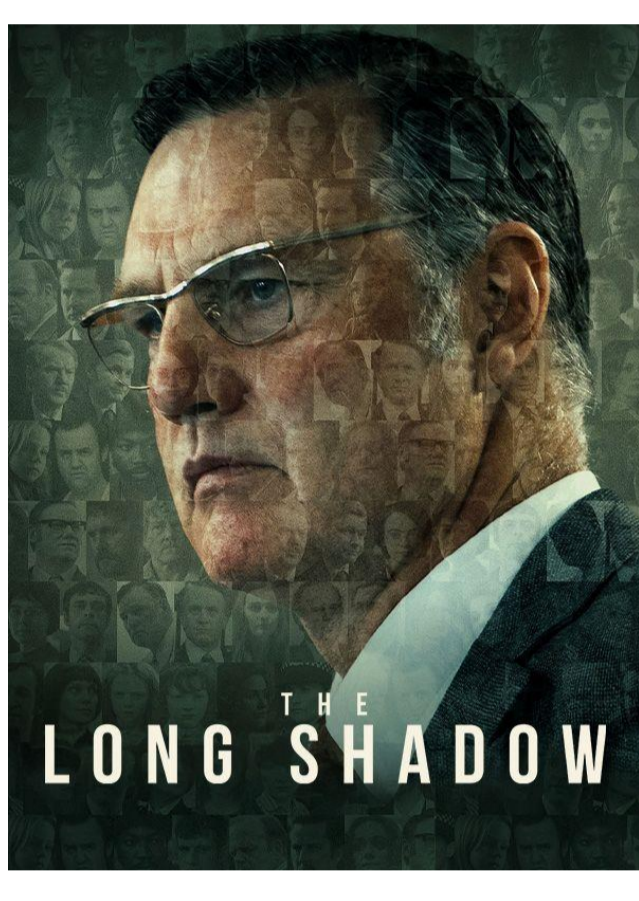
**POLAR+**

## 2<sup>E</sup> CHAÎNE THEMATIQUE SUR LES FEMMES (4)

**3,8%**  
PDA abonnés CANAL

**3,9 millions**  
de t1sp chaque mois (3)

6,0% de PDA sur les Femmes abonnés CANAL



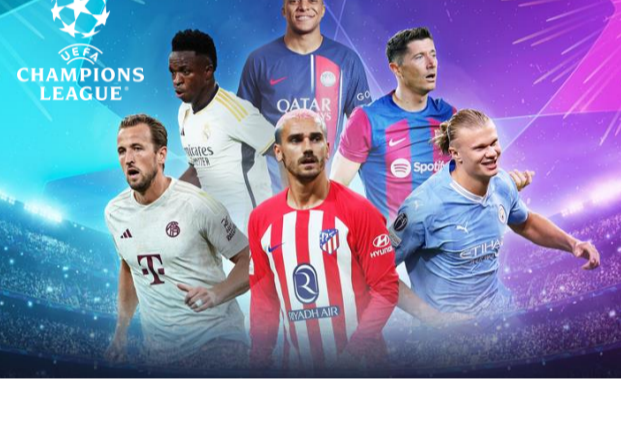
## 1<sup>RE</sup> OFFRE PAYANTE SPORT

CANAL+ SPORT | CANAL+ FOOT | CANAL+ SPORT360 | INFOSPORT+

**14,1%**  
PDA abonnés CANAL

**16,6 millions**  
de t1sp chaque mois (3)

INFOSPORT+ 1<sup>re</sup> chaîne thématique sport en matinée  
5,4% PDA abonnés CANAL de 7h à 10h



## 1<sup>RE</sup> OFFRE PAYANTE DECOUVERTE

CANAL+ docs | PLANETE+ | PLANETE+ CRIME | PLANETE+ AVENTURE

**6,0%**  
PDA abonnés CANAL

**7,6 millions**  
de t1sp chaque mois (3)

PLANETE+ CRIME leader chaînes découverte payantes  
2,4% PDA abonnés CANAL, 3,7% PDA femmes abonnés CANAL



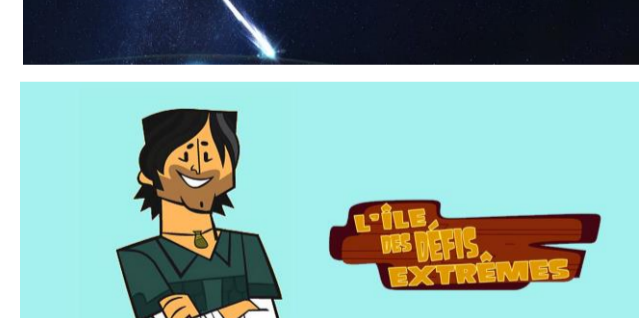
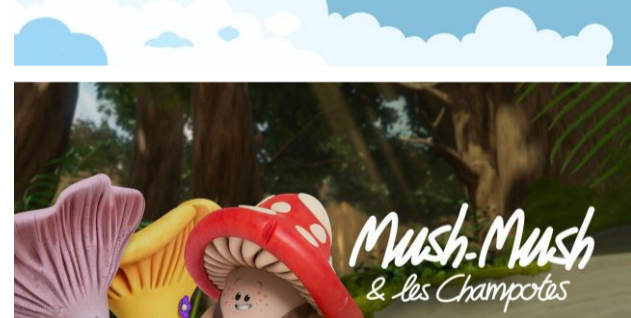
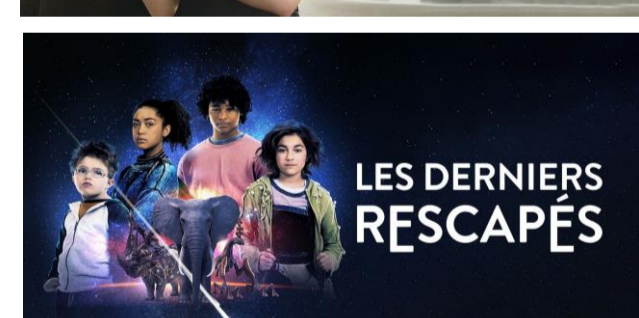
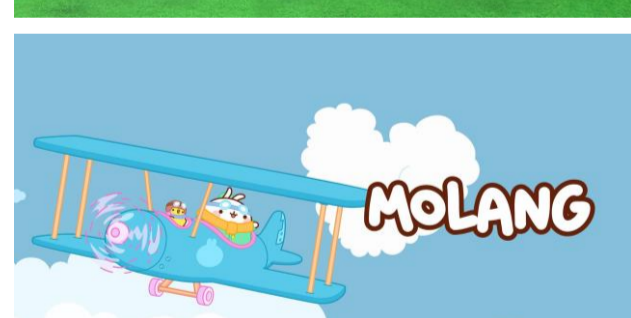
## UNE OFFRE JEUNESSE ROBUSTE

CANAL+ KIDS | téléTOON+ | téléTOON+1 | Piwi+

**8,2%**  
PDA abonnés CANAL 410

**4,1 millions**  
de t1sp chaque mois (3)

CANAL+ KIDS 3,5% PDA abonnés CANAL 410



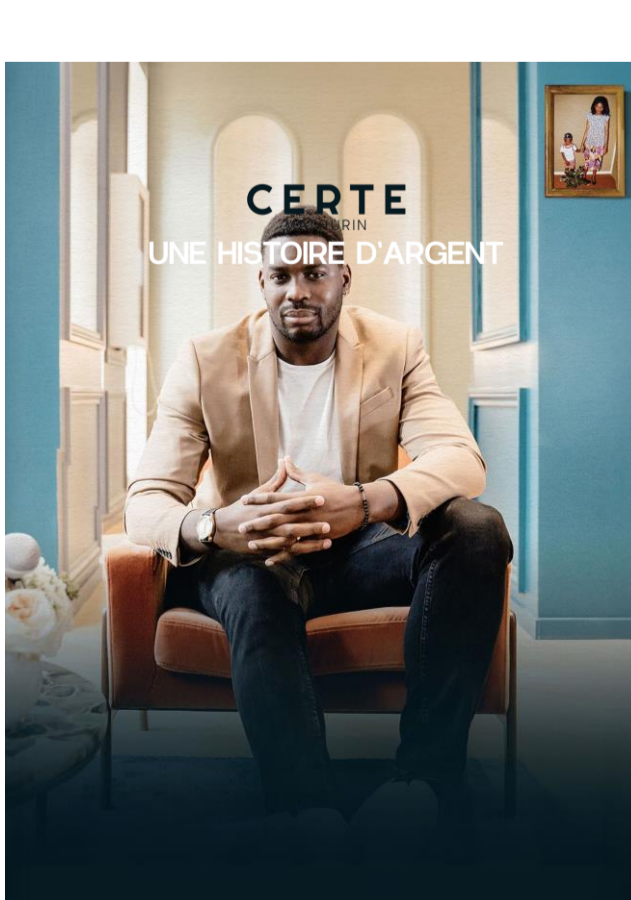
## TRES FEDERATRICE

**Comédie +**

**1,0%**  
PDA abonnés CANAL

**5,4 millions**  
de t1sp chaque mois (3)

1,6% PDA CSP+ abonnés CANAL en access et en prime



Source : Médiamétrie - Médiamaf Thématik - vague 47 - du 1<sup>er</sup> janvier au 16 juin 2024 - Univers France Entière - PDA sur Univers chaînes thématiques  
(1) Chaînes CANAL+ - CANAL+ SPORT, CANAL+ FOOT, CANAL+ SPORT 360, CANAL+ BOX OFFICE, CANAL+ GRAND ECRAN, CANAL+ CINEMA(S), CINE+ PREMIER, CINE+ FAMIZ, CINE+ EMOTION, CINE+ CLUB, CINE+ CLASSIC, CINE+ FRISSON, POLAR+, INFOSPORT+, PLANETE+, PLANETE+ CRIME, PLANETE+ AVENTURE, CANAL+ KIDS, TELETOON+, TELETOON+1, PIWI+, COMEDIE+ (2) TCE - seuil de vision 10 secondes consécutives (3) Couverture moyenne sur 4 semaines - seuil de vision 10 secondes consécutives (4) Cible femmes 15+ - abonnés CANAL