

CANAL+ GROUPE

1^{ER} ÉDITEUR DE CHAÎNES PAYANTES EN FRANCE ⁽¹⁾

40,1%
PDA abonnés ⁽²⁾

8,0 millions
de téléspectateurs chaque jour ⁽³⁾
Record

44,4 millions
de téléspectateurs chaque mois ⁽³⁾
Record

1^{RE} OFFRE THÉMATIQUE CINÉMA

CANAL+ CINÉMA

CANAL+ BOX OFFICE

CANAL+ GRAND ÉCRAN

OCS

CINE+ frisson

CINE+ animation

CINE+ family

CINE+ festival

CINE+ classic

15,4%
PDA abonnés ⁽²⁾

15,8 millions
de t/lsp chaque mois ⁽³⁾
RECORD

Offre CINE+ OCS: 11,5% de PDA abonnés ⁽²⁾ en soirée/ +0,5pt vs vague 47



POLAR+ 1^{RE} CHAÎNE THÉMATIQUE SUR LES FEMMES ⁽⁵⁾

4,7%
PDA abonnés ⁽²⁾
+0,9pt vs vague 47

3,8 millions
de t/lsp chaque mois ⁽⁴⁾

6,6% de PDA sur les Femmes abonnées ⁽⁵⁾



1^{RE} OFFRE PAYANTE SPORT

CANAL+ SPORT

CANAL+ FOOT

CANAL+ SPORT 360

INFOSPORT+

13,1%
PDA abonnés ⁽²⁾

18,8 millions
de t/lsp chaque mois ⁽³⁾
RECORD

FOOT 1re chaîne thématique sur les abonnés ⁽²⁾
INFOSPORT+ 1re chaîne sport de 7H à 10H avec 5,8% PDA abonnés ⁽²⁾



1^{RE} OFFRE PAYANTE DÉCOUVERTE

CANAL+ DOCS

PLANETE+

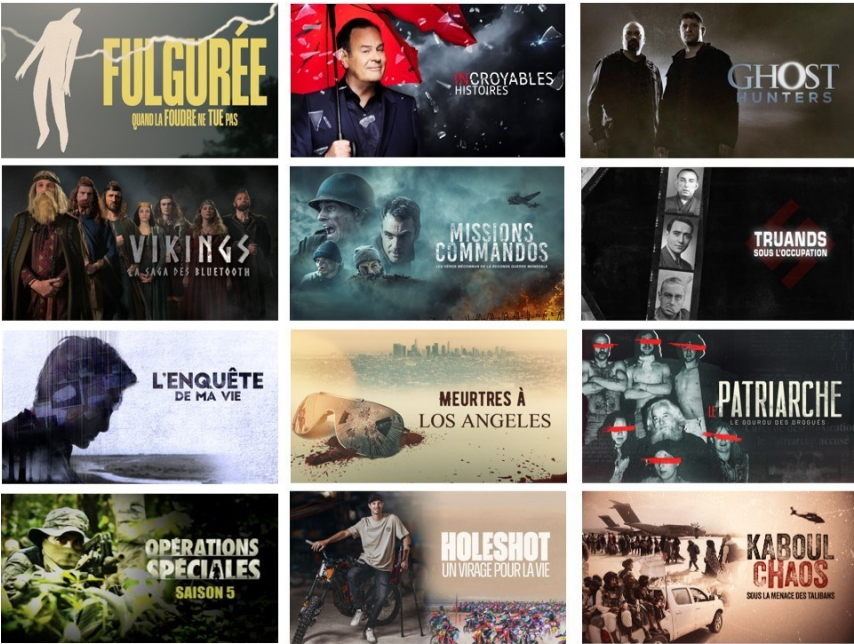
PLANETE+ CRIME

PLANETE+ AVENTURE

5,1%
PDA abonnés ⁽²⁾

7,6 millions
de t/lsp chaque mois ⁽³⁾
RECORD

PLANETE+ CRIME leader chaînes découverte payantes



UNE OFFRE JEUNESSE EN PROGRESSION

CANAL+ KIDS

Télétoon +

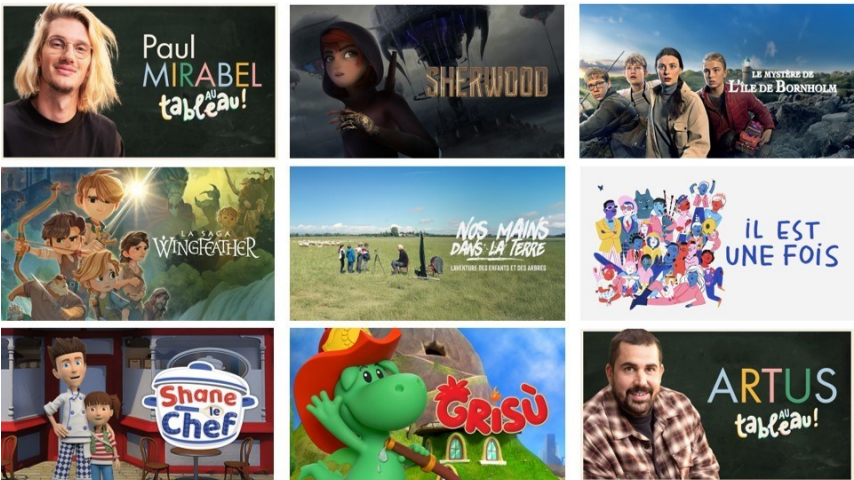
Télétoon + 1

Piwi +

8,6%
PDA abonnés ⁽²⁾ 4 110
+0,4pt vs vague 47

4,1 millions
de t/lsp chaque mois ⁽³⁾

PIWI+ à 3,6% PDA abonnés ⁽²⁾ 4 110 (+1,5pt)



Comédie + EN PROGRESSION

1,2%
PDA abonnés ⁽²⁾
+0,2pt vs vague 47

4,8 millions
de t/lsp chaque mois ⁽⁴⁾

1,5% PDA femmes abonnées ⁽⁵⁾ en Prime



Sources: Médiamétrie – MédiamatThématis – vague 49 - du 30 décembre 2024 au 15 juin 2025 - Univers France Entière – PDA sur Univers chaînes thématiques
(1) Chaînes : REPORT, SPORT, REPORT 360, BOX OFFICE, GRAND ÉCRAN, BONNÉMAÏS, OCS, CINÉ+ FAMILY, CINÉ+ MOTION, CINÉ+ FESTIVAL, CINÉ+ CLASSIC, CINÉ+ RISSON, POLAR+, INFOSPORT+, PLANÈTE+, PLANÈTE+ CRIME, PLANÈTE+ AVENTURE, BKIDS, TÉLÉTOON+, TÉLÉTOON+1, PIWI+, COMÉDIE+
(2) TCE - seuil de vision 10 secondes consécutives
(3) Couverture moyenne mensuelle – seuil de vision 10 secondes consécutives – Janvier-Juin 2025
(4) Couverture moyenne 8 semaines – seuil de vision 10 secondes consécutives – Vague 49
(5) Cible femmes 4+ abonnées ⁽²⁾

